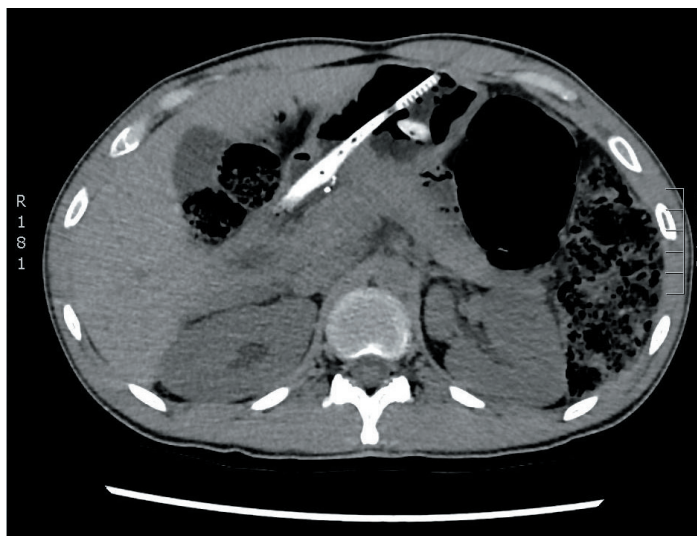


Fremmedlegeme som årsag til kroniske gastrointestinale lidelser hos en voksen



UGENS BILLEDE

redigeres af:

Tove Agner

Karen-Lisbeth Bay

Dirksen

Ida Gjørup

Peter Hovind

Ugeskr Læger
2018;180:V69756

En 27-årig mand med skizofreni blev henvist til skadestuen pga. langvarige mavesmerter. En ultralydskanning viste et fremmedlegeme (FL) i ventriklen. En CT viste to tandbørster i ventriklen. Efterfølgende blev disse fjernet med endoskop. FL i ventriklen forekommer hyppigst hos børn fra et halvt til seks år. Hos voksne ser man tit FL hos psykisk syge. Typiske symptomer kan være irritabilitet, dysfagi, savlen, opkastning og retrosternal smerte. CT bør overvejes ved mistanke om multiple FL, perforation, absces eller ileus. Kontraststrøntgenoptagelse anbefales ikke pga. risiko for aspiration [1]. De fleste FL passerer spontant gennem gastrointestinalkanalen. Konservativ behandling anvendes generelt hos asymptomatiske patienter med et lille stumt FL i ventrikel [1]. Ved store

(> 5 × 2 cm) og skarpe FL i ventriklen anbefales endoskopisk fjernelse.

Shakiba Mosadegh

E-mail: shakibamosadegh@gmail.com

Klaus Poulsen Bloch

Billeddiagnostisk Afdeling, Nordsjællands Hospital

PUBLICERET PÅ UGESKRIFTET.DK: 30. juli 2018

INTERESSEKONFLIKTER: ingen. Forfatternes ICMJE-formularer er tilgængelige sammen med artiklen på Ugeskriftet.dk

LITTERATUR

1. Ikenberry S, Jue T, Anderson M et al. Management of ingested foreign bodies and food impactions. *Gastrointest Endosc* 2011;73:1085-91.